

Elektrisches Kippventil **ohne** Endschalter

Soupape de basculement électrique **sans** fin de course intégrée

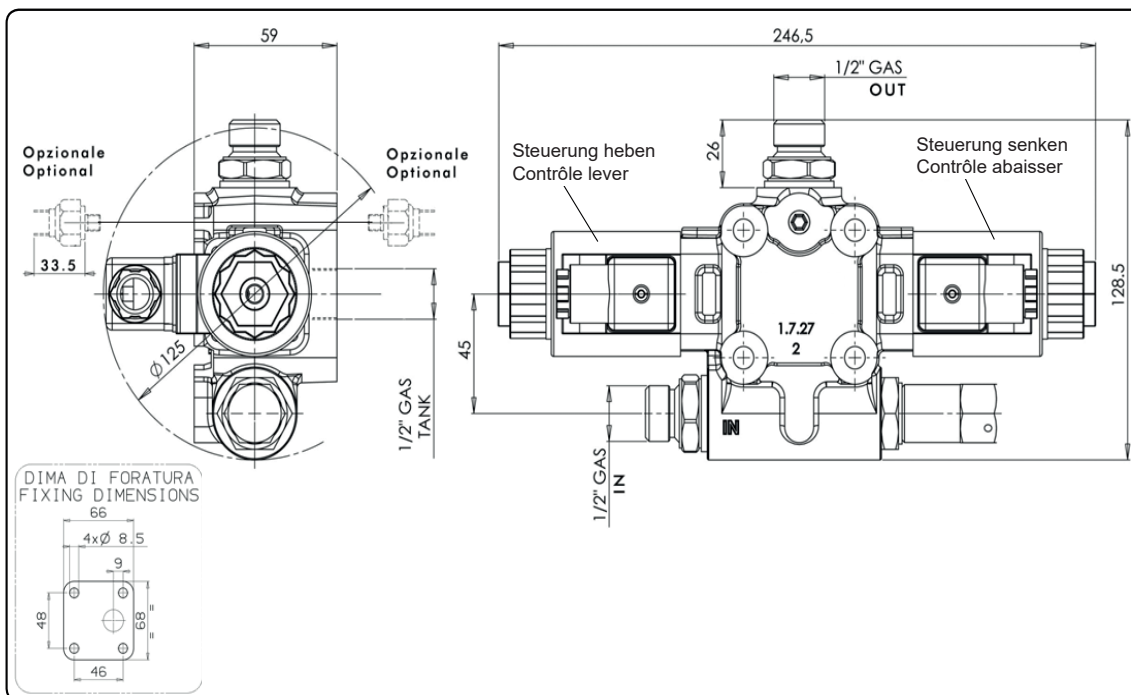


Elektrisches Kippventil, das durch einen Schalter betätigt wird und für leichte Kippfahrzeuge geeignet ist. Hydraulisches System mit offener Mitte gemäss CE-Normen.

- eingebaute rückschlag- und einstellbare Überdruckventile
- wahlweise Fahrgestell- oder Tankmontage (DSE)
- vorbereitet für die Montage von Drucksignalschaltern
- verzinktes Gehäuse und vernickelter Schieber
- kompakte Grösse
- gewährleistet für Öltemperaturbereich von - 15 bis + 110 °C, Viskositätsbereich 12 bis 100 cST und Ölfilterung 25 µm

Soupape de basculement électrique actionnée par un interrupteur pour convenir aux camions à benne basculante légers. Schéma hydraulique à centre ouvert conforme aux normes CE.

- clapets de retenue et de décharge réglables intégrés
- possibilité de montage sur châssis ou sur réservoir (DSE)
- prêt pour le montage d'un interrupteur de signal de pression
- corps galvanisé et tiroir en nickel
- taille compacte
- garantie pour la température de l'huile - 15 jusqu'à + 110 °C, la viscosité 12 jusqu'à 100 cST et la filtration de l'huile 25 µm



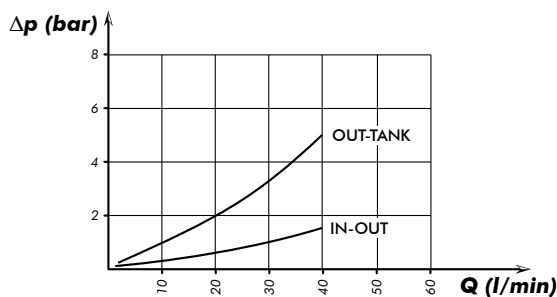
Ventiltyp Type de soupape	Art-No:	IN	TANK	OUT	Peso Weight Kg
FE-40 CE 12V	231067	ISO 228	ISO 228	ISO 228	
FE-40 CE 24V	231068	G 1/2	G 1/2	G 1/2	

Elektrisches Kipperventil **ohne** Endschalter

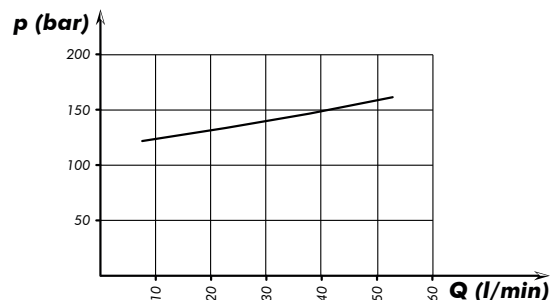
Soupape de basculement électrique **sans** fin de course intégrée

Ventiltyp Type du soupape	Art-No:	Drücke Pressions		Durchfluss Débit l/min
		Druck standard pression standard bar	Druck max. pression max.	
FE-40 CE 12V	231067	140	240	40
FE-40 CE 24V	231068			

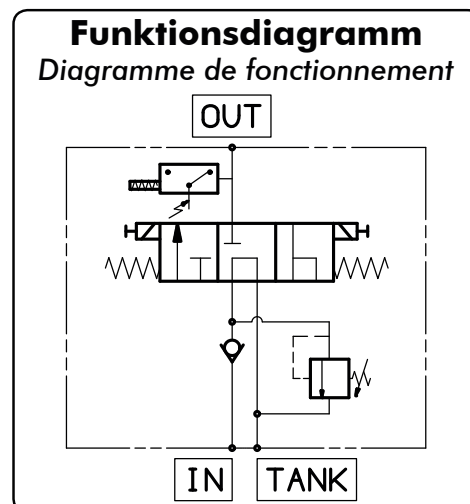
Druckverlust-Diagramm
Diagramme de perte de charge



p-Q Kennlinie für Druckbegrenzungs-Ventile
Courbe caractéristique p-Q pour limiteur de pression

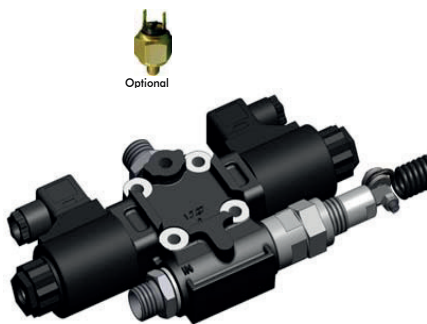


Die Grafik bezieht sich auf die Ölsorte VG 46 bei 40 °C
Le graphique se réfère au type d'huile VG 46 à 40 °C



Elektrisches Kippventil **mit** Endschalter

Soupape de basculement électrique **avec** fin de course intégrée

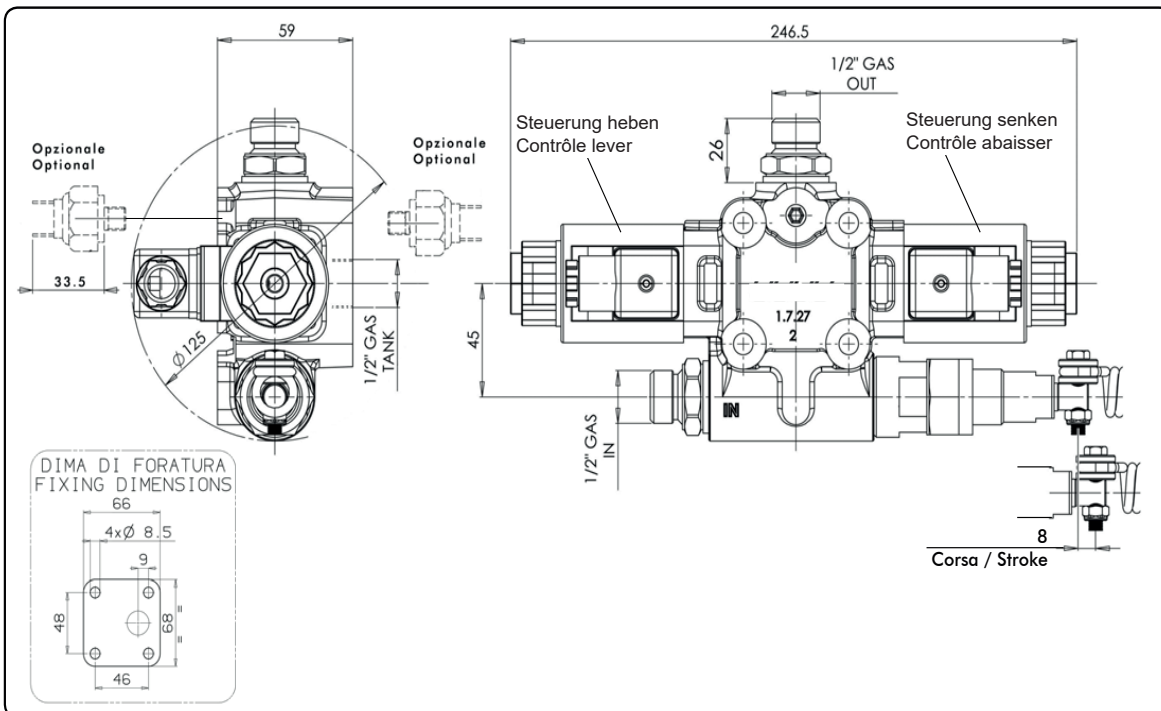


Elektrisches Kippventil, das durch einen Schalter betätigt wird und für leichte Kippfahrzeuge geeignet ist. Hydraulisches System mit offener Mitte gemäss CE-Normen.

- eingebaute rückschlag- und einstellbare Überdruckventile
- wahlweise Fahrgestell- oder Tankmontage (DSE)
- vorbereitet für die Montage von Drucksignalschaltern
- verzinktes Gehäuse und vernickelter Schieber
- kompakte Grösse
- gewährleistet für Öltemperaturbereich von - 15 bis + 110 °C, Viskositätsbereich 12 bis 100 cST und Ölfilterung 25 µm

Soupape de basculement électrique actionnée par un interrupteur pour convenir aux camions à benne basculante légers. Schéma hydraulique à centre ouvert conforme aux normes CE.

- clapets de retenue et de décharge réglables intégrés
- possibilité de montage sur châssis ou sur réservoir (DSE)
- prêt pour le montage d'un interrupteur de signal de pression
- corps galvanisé et tiroir en nickel
- taille compacte
- garantie pour la température de l'huile - 15 jusqu'à + 110 °C, la viscosité 12 jusqu'à 100 cST et la filtration de l'huile 25 µm



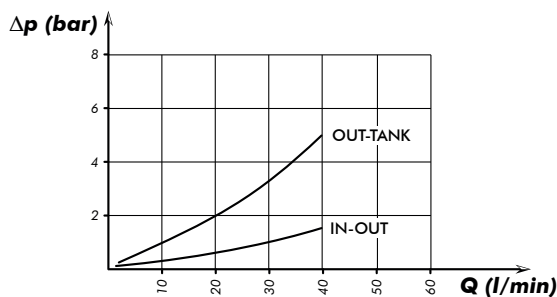
Ventiltyp Type de saupape	Art- No:	IN	TANK	OUT	Peso Weight
FE-40 CE 12V	231069	ISO 228	ISO 228	ISO 228	Kg
FE-40 CE 24V	231070	G 1/2	G 1/2	G 1/2	

Elektrisches Kipperventil **mit** Endschalter

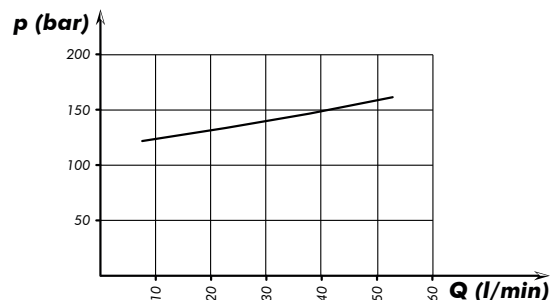
Soupape de basculement électrique **avec** fin de course intégrée

Ventiltyp Type du soupape	Art-No:	Drücke Pressions		Durchfluss Débit l/min
		Druck standard pression standard bar	Druck max. pression max.	
FE-40 CE 12V	231069	140	190	40
FE-40 CE 24V	231070			

Druckverlust-Diagramm
Diagramme de perte de charge



p-Q Kennlinie für Druckbegrenzungs-Ventile
Courbe caractéristique p-Q pour limiteur de pression



Die Grafik bezieht sich auf die Ölsorte VG 46 bei 40 °C
Le graphique se réfère au type d'huile VG 46 à 40 °C

